

# ВЗРЫВОЗАЩИЩЕННОЕ ОБОРУДОВАНИЕ RIZUR



КОРОБКИ СОЕДИНИТЕЛЬНЫЕ ВЗРЫВОЗАЩИЩЕННЫЕ  
КАБЕЛЬНЫЕ ВВОДЫ ВЗРЫВОЗАЩИЩЕННЫЕ  
КОНТРОЛЬНО-УПРАВЛЯЮЩИЕ УСТРОЙСТВА  
ВЫКЛЮЧАТЕЛИ, КНОПКИ, ИНДИКАТОРЫ  
ВЗРЫВОЗАЩИЩЕННЫЕ АКСЕССУАРЫ





## Взрывозащищенные коробки соединительные РИЗУР-КС



Коробки соединительные (КС) взрывозащищённые РИЗУР-КС изготавливаются по ТУ 27.12.31-001-12189681-2017 и предназначены для соединения и разветвления контрольных и силовых кабелей систем автоматики и телемеханики в цепях постоянного или переменного тока. Безопасность эксплуатации соединительных коробок РИЗУР-КС на взрывоопасных объектах подтверждается «Испытательный центр оборудования для взрывоопасных сред ЛАБ-ЕХ» № ТС RU C-RU.HB82.B.00100/22.

Коробки соединительные РИЗУР-КС имеют корпуса и крышки, изготовленные из материалов, устойчивых к негативному воздействию окружающей среды и различных химических веществ, в том числе к парам соляной кислоты и сероводорода. Система уплотнений РИЗУР-КС имеет специальную форму лабиринта и обеспечивает степень защиты от внешних воздействий не ниже IP66.

Внутри коробок располагаются взрывозащищённые пружинные/винтовые/блочные клеммные колодки (клеммники), с видами взрывозащиты «е» или «ia» (в зависимости от исполнения). На стенках коробок устанавливаются кабельные вводы для различных видов кабеля, которые надёжно фиксируют кабель и препятствуют попаданию внутрь пыли и влаги. Количество кабельных вводов, клемм, их размеры и расположение могут быть любыми по согласованию с заказчиком.

Коробки соединительные РИЗУР-КС устанавливаются во взрывоопасных зонах помещений и наружных установок в соответствии с указанными маркировками, отраслевыми правилами безопасности и рекомендациями изготовителя. Материал изготовления и специальные покрытия позволяют использовать РИЗУР-КС во влажных и запыленных помещениях, в условиях повышенной агрессивности окружающей среды, на морских объектах и судах.

Маркировка взрывозащиты	<p>1Ex eb IIC T6 Gb/Ex tb IIIC T80°C Db или 1Ex eb IIC T5 Gb/Ex tb IIIC T95°C Db или 1Ex eb IIC T4 Gb/Ex tb IIIC T130°C Db или 1Ex db IIC T6 Gb/Ex tb IIIC T80°C Db или 1Ex db IIC T5 Gb/Ex tb IIIC T95°C Db или 1Ex db IIC T4 Gb/Ex tb IIIC T130°C Db или 1Ex db IIB T6 Gb/Ex tb IIIC T80°C Db или 1Ex db IIB T5 Gb/Ex tb IIIC T95°C Db или 1Ex db IIB T4 Gb/Ex tb IIIC T130°C Db или 0Ex ia IIC T6 Ga X, 1Ex ib IIC T6 Gb X, 2Ex ic IIC T6 Gc X</p>
Степень защиты от внешних воздействий, IP	<p>IP65 IP66 IP67 IP68</p>
Номинальное напряжение, В	380 В (по согласованию возможно иное)
Номинальный ток, А (на одну группу клеммников)	24 А (по согласованию возможно иное)
Рабочее положение в пространстве	Любое
Температура окружающей среды, °С	-60 °С....+85°С
Размещение кабельных вводов	По спецификации заказчика (возможна поставка только корпуса без кабельных вводов и клеммников)
Размеры корпуса	В зависимости от типа коробки и количества кабельных вводов и клеммников.



## Коробки соединительные РИЗУР-КС-ДС (Exd-ІІС) из алюминиевого сплава

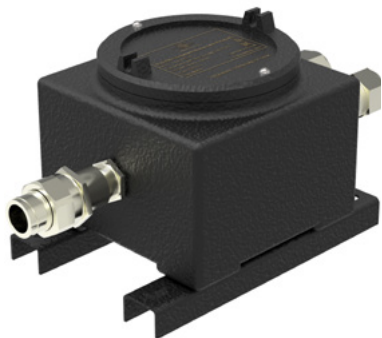


Корпус коробки РИЗУР-КС-ДС выполнен из алюминиевого сплава методом литья под давлением. Коробка состоит из корпуса и крышки, образующих взрывозащищенное резьбовое соединение. Коробка окрашена порошковой краской.

Внутри корпуса размещается монтажная панель и DIN-рейки с клеммными зажимами, шины заземления и прочее электротехническое оборудование. На боковых сторонах коробки могут устанавливаться взрывозащищенные кабельные вводы под различные типы кабеля. На нижней поверхности коробки установлены монтажные швеллеры с отверстиями под крепежные болты. Все крепежные и монтажные элементы выполнены из коррозионно-стойкой стали. Взрывозащита обеспечивается видом защиты «взрывонепроницаемая оболочка «db».

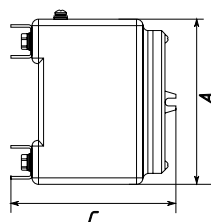
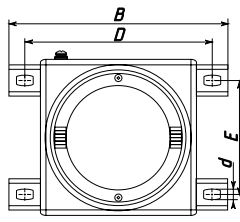
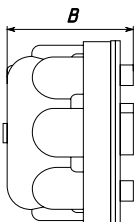
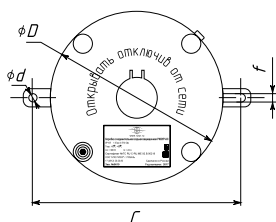
### Маркировка взрывозащиты:

1Ex db ІІС Т6 Gb/Ex tb ІІІС Т80°С Db  
или 1Ex db ІІС Т5 Gb/Ex tb ІІІС Т95°С Db  
или 1Ex db ІІС Т4 Gb/Ex tb ІІІС Т130°С Db



Модель КС	Габаритные размеры (øD x B), мм	Монтажные размеры (C x ød x f), мм
РИЗУР-КС-ДС-111109	112 x 88	140 x 7 x 8 x 7
РИЗУР-КС-ДС-141410	144 x 102	174 x 7 x 8 x 7

Модель КС	Габаритные размеры (A x B x C), мм	Монтажные размеры (D x E x d), мм
РИЗУР-КС-ДС-151512	150 x 150 x 120	154 x 114 x 10
РИЗУР-КС-ДС-212113	215 x 215 x 130	247 x 175 x 10
РИЗУР-КС-ДС-272716	270 x 270 x 160	295 x 226 x 10
РИЗУР-КС-ДС-313116	310 x 310 x 160	360 x 256 x 12
РИЗУР-КС-ДС-404016	400 x 400 x 160	444 x 340 x 12
РИЗУР-КС-ДС-444416	440 x 440 x 160	480 x 380 x 12





## Коробки соединительные РИЗУР-КС-А (Exe) из алюминиевого сплава



Корпус коробки РИЗУР-КС-ДБ выполнен из алюминиевого сплава методом литья под давлением. Коробка состоит из корпуса и крышки, образующих взрывозащищённое фланцевое соединение, стягиваемое невыпадающими болтами. Крышка соединена с корпусом петлями.

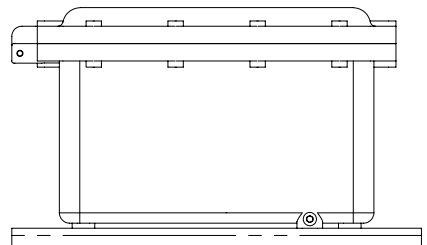
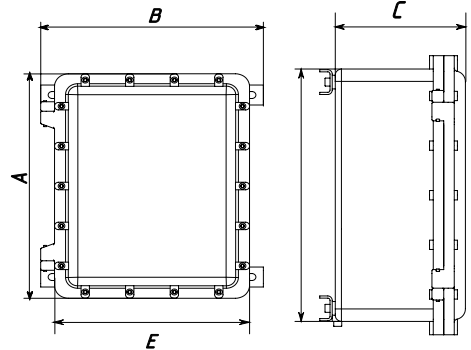
Внутри корпуса устанавливаются: монтажная панель, DIN-рейки с клеммными зажимами и шины заземления. На боковых сторонах коробки устанавливаются взрывозащищённые кабельные вводы под различные типы кабеля. На нижней поверхности коробки установлены монтажные швеллеры с отверстиями под крепежные болты. Все крепежные и монтажные элементы выполнены из коррозийностойкой стали.

### Маркировка взрывозащиты:

1Ex db IIB T6 Gb/Ex tb IIIC T80°C Db  
или 1Ex db IIB T5 Gb/Ex tb IIIC T95°C Db  
или 1Ex db IIB T4 Gb/Ex tb IIIC T130°C Db



Модель КС	Габаритные размеры (А x B x C), мм	Монтажные размеры (D x E x ød), мм
РИЗУР-КС-ДБ-252017	250 x 200 x 170	200 x 180 x 10
РИЗУР-КС-ДБ-302017	300 x 200 x 170	230 x 200 x 10
РИЗУР-КС-ДБ-352017	350 x 200 x 170	280 x 200 x 10
РИЗУР-КС-ДБ-353020	350 x 300 x 200	300 x 280 x 12
РИЗУР-КС-ДБ-353027	350 x 300 x 270	300 x 280 x 12
РИЗУР-КС-ДБ-353522	350 x 350 x 224	350 x 300 x 12
РИЗУР-КС-ДБ-453521	450 x 350 x 210	365 x 350 x 12
РИЗУР-КС-ДБ-453528	450 x 350 x 280	365 x 350 x 12
РИЗУР-КС-ДБ-454527	450 x 450 x 270	430 x 365 x 12
РИЗУР-КС-ДБ-554021	550 x 400 x 210	475 x 400 x 14
РИЗУР-КС-ДБ-554028	550 x 400 x 280	475 x 400 x 14
РИЗУР-КС-ДБ-654526	650 x 450 x 265	522 x 430 x 14
РИЗУР-КС-ДБ-654533	650 x 450 x 335	522 x 430 x 14
РИЗУР-КС-ДБ-725627	720 x 560 x 275	620 x 560 x 14
РИЗУР-КС-ДБ-725634	720 x 560 x 345	620 x 560 x 14







## Коробки соединительные РИЗУР-КС-А (Ехе) из алюминиевого сплава



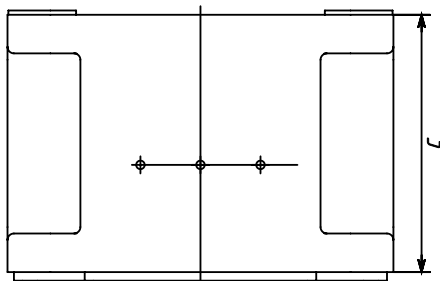
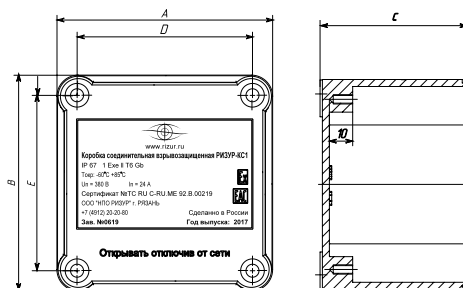
Корпус коробки РИЗУР-КС-А выполнен из алюминиевого сплава, устойчивого к негативному воздействию окружающей среды и различных химических веществ, в том числе к парам соляной кислоты и сероводорода. Коробка состоит из корпуса и крышки, соединяемых болтами/замками. Система уплотнений РИЗУР-КС имеет форму лабиринта и обеспечивает степень защиты от внешних воздействий не ниже IP66. Внутри корпуса устанавливаются пружинные/винтовые клеммные колодки (клеммники).

На боковых сторонах коробки устанавливаются взрывозащищённые кабельные вводы под различные типы кабеля, муфты, заглушки, клапаны и т.п. Все крепежные и монтажные элементы выполнены из коррозионно-стойкой стали.

### Маркировка взрывозащиты

1Ex eb IIC T6 Gb/Ex tb IIIC T80°C Db  
или 1Ex eb IIC T5 Gb/Ex tb IIIC T95°C Db  
или 0Ex ia IIC T6 Ga X, 1Ex ib IIC T6 Gb X, 2Ex ic IIC T6 Gc X

Модель КС	Габаритные размеры (А x В x С), мм	Монтажные размеры (D x E x ød), мм
РИЗУР-КС-А-090907	90 x 90 x 70	73 x 73 x 6,3
РИЗУР-КС-А-111109	112 x 112 x 91	94 x 94 x 6,3
РИЗУР-КС-А-151511	150 x 150 x 107	131 x 131 x 6,3
РИЗУР-КС-А-171109	172 x 112 x 91	154 x 94 x 6,3
РИЗУР-КС-А-181810	180x180x100	160 x 130 x 7
РИЗУР-КС-А-221505	222 x 146 x 55	210 x 134 x 3,2
РИЗУР-КС-А-23201	230x200x110	180 x 180 x 7
РИЗУР-КС-А-232018	230x200x180	180 x 180 x 7
РИЗУР-КС-А-261609	260 x 160 x 90	240 x 140 x 3,2
РИЗУР-КС-А-281810	280x180x100	260 x 130 x 7
РИЗУР-КС-А-361609	360 x 160x90	340 x 110 x 7





## Коробки соединительные РИЗУР-КС-П (Ехе) из полиэстера армированного



Корпус коробки РИЗУР-КС-П выполнен из полиэстера армированного стекловолокном, цвет – черный. Коробка состоит из корпуса и крышки, соединенных болтами. Количество болтов зависит от габаритов коробки.

Внутри корпуса устанавливается монтажная панель, DIN-рейки с клеммными зажимами, шины заземления и прочее электротехническое оборудование. На боковых сторонах коробки устанавливаются взрывозащищённые кабельные вводы под различные типы кабеля, муфты, заглушки, клапаны и т. п. Все крепежные и монтажные элементы выполнены из коррозионностойкой стали.

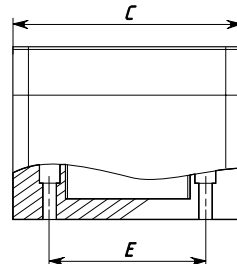
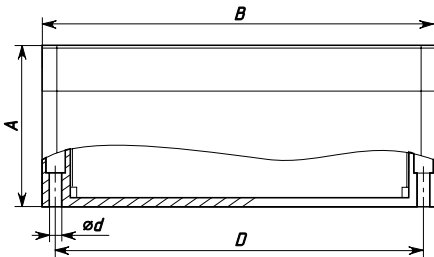


### Маркировка взрывозащиты

1Ex eb IIC T6 Gb/Ex tb IIIC T80°C Db  
или 1Ex eb IIC T5 Gb/Ex tb IIIC T95°C Db  
или 0Ex ia IIC T6 Ga X, 1Ex ib IIC T6 Gb X, 2Ex ic IIC T6 Gc X

Модель КС	Габаритные размеры (А x B x C), мм	Монтажные размеры (B x E x ød), мм
РИЗУР-КС-П-080806	80 x 80 x 60	66 x 36 x 6
РИЗУР-КС-П-101080	100 x 100 x 80	86 x 56 x 6
РИЗУР-КС-П-131383	130 x 130 x 83	117 x 85 x 6
РИЗУР-КС-П-151511	150 x 150 x 110	130 x 90 x 6
РИЗУР-КС-П-221311	220 x 130 x 110	172 x 116 x 6
РИЗУР-КС-П-221312	220 x 130 x 120	172 x 116 x 6
РИЗУР-КС-П-221511	225 x 150 x 110	164 x 132 x 8
РИЗУР-КС-П-221516	225 x 150 x 160	164 x 132 x 8
РИЗУР-КС-П-261812	260 x 180 x 120	206 x 165 x 8
РИЗУР-КС-П-302211	300 x 220 x 110	260 x 210 x 8
РИЗУР-КС-П-302212	300 x 220 x 120	260 x 210 x 8
РИЗУР-КС-П-302213	300 x 220 x 130	260 x 210 x 8
РИЗУР-КС-П-332211	330 x 225 x 110	259 x 202 x 8
РИЗУР-КС-П-332216	330 x 225 x 160	259 x 202 x 8
РИЗУР-КС-П-362212	360 x 220 x 120	300 x 205 x 8
РИЗУР-КС-П-362216	360 x 220 x 160	300 x 205 x 8

Модель КС	Габаритные размеры (А x B x C), мм	Монтажные размеры (B x E x ød), мм
РИЗУР-КС-П-362218	360 x 220 x 180	300 x 205 x 8
РИЗУР-КС-П-362221	360 x 220 x 210	300 x 205 x 8
РИЗУР-КС-П-363612	360 x 360 x 120	350 x 300 x 8
РИЗУР-КС-П-363616	360 x 360 x 160	350 x 300 x 8
РИЗУР-КС-П-363618	360 x 360 x 180	350 x 300 x 8
РИЗУР-КС-П-363621	360 x 360 x 210	350 x 300 x 8
РИЗУР-КС-П-403019	400 x 300 x 190	338 x 280 x 8
РИЗУР-КС-П-403025	400 x 300 x 250	338 x 280 x 8
РИЗУР-КС-П-423016	420 x 300 x 160	360 x 286 x 8
РИЗУР-КС-П-423019	420 x 300 x 190	360 x 286 x 8
РИЗУР-КС-П-423023	420 x 300 x 230	360 x 286 x 8
РИЗУР-КС-П-453316	450 x 330 x 160	378 x 308 x 8
РИЗУР-КС-П-453324	450 x 330 x 240	378 x 308 x 8
РИЗУР-КС-П-524022	520 x 400 x 220	475 x 382 x 8
РИЗУР-КС-П-524030	520 x 400 x 300	475 x 382 x 8
РИЗУР-КС-П-724216	720 x 420 x 160	655 x 400 x 8
РИЗУР-КС-П-724222	720 x 420 x 220	655 x 400 x 8





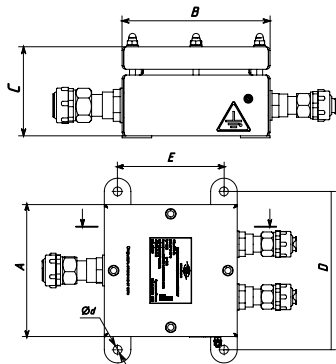
## Коробки соединительные РИЗУР-КС-Н (Ехе) из нержавеющей стали



Корпус коробки РИЗУР-КС-Н выполнен из листовой коррозионностойкой нержавеющей стали. Коробка состоит из корпуса и крышки, соединенных болтами.

Внутри корпуса закреплена монтажная панель, на которую устанавливаются: DIN-рейки с клеммными зажимами, шины заземления и прочее электротехническое оборудование. На боковых сторонах коробки устанавливаются взрывозащищенные кабельные вводы, муфты, заглушки, клапаны и т. п.

Все крепежные и монтажные элементы выполнены из коррозионностойкой стали.



Модель КС	Габаритные размеры (А x B x C), мм	Монтажные размеры (D x E x øD), мм
РИЗУР-КС-Н-151508	150 x 150 x 80	190 x 120 x 10
РИЗУР-КС-Н-301508	300 x 150 x 80	340 x 120 x 10
РИЗУР-КС-Н-342315	340 x 230 x 150	380 x 200 x 10
РИЗУР-КС-Н-453415	450 x 340 x 150	490 x 330 x 10
РИЗУР-КС-Н-534315	530 x 430 x 150	570 x 400 x 10

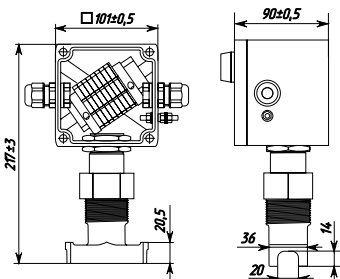
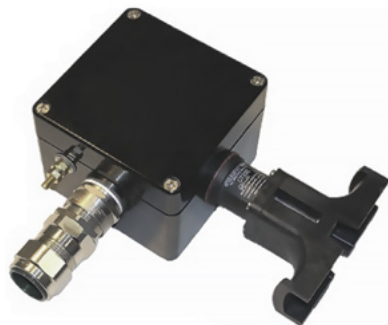
\* По согласованию с заказчиком коробки соединительные из нержавеющей стали могут быть изготовлены любых размеров.



## Коробки соединительные РИЗУР-КС-ГК (Ехе) для подключения греющего кабеля (с кронштейном крепления к трубопроводу)



Коробки коммутационные РИЗУР-КС-ГК предназначены для соединения и разветвления греющих кабелей плоского сечения в цепях переменного и постоянного тока электроустановок. Коробки относятся к электрооборудованию группы II по ГОСТ Р МЭК 60079-0-2011 и предназначены для применения во взрывоопасных зонах помещений и наружных установок в соответствии с маркировкой взрывозащиты 1ExellB15Gb и в соответствии с ГОСТ IEC 60079-10- 1-2011. Коробки могут эксплуатироваться при температуре окружающей среды от минус 60°С до плюс 85°С и относительной влажности воздуха 93% при температуре 40°С. Вид климатического исполнения УХЛ 1 по ГОСТ 15150-69, атмосфера типа II по ГОСТ 15150.



Модель КС	Габаритные размеры коробки (А x B x C), мм	Габаритные размеры кронштейна (H x D), мм
РИЗУР-КС-ГК-101009	101 x 101 x 90	115 x 20





## Код заказа на коробку соединительную взрывозащищённую RIZUP-KC

Пример записи при заказе: RIZUP-KC-ДС – 111109 – П25(7) – A(KВВБ/1; 3Г-20/1) – Б(KВВБ/1) – В(0) – Г(0)

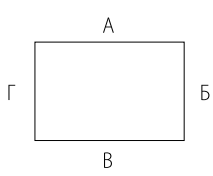
1                      2                      3                      4                      5                      6                      7

Одновременно с кодом заказа необходимо выслать опросный лист.

1. Модель	
РИЗУР-КС-ДС	Коробки соединительные из алюминиевого сплава(Exd-IIIC)
РИЗУР-КС-ДБ	Коробки соединительные из алюминиевого сплава (Exd-IIIB)
РИЗУР-КС-А	Коробки соединительные из алюминиевого сплава (Exe)
РИЗУР-КС-Н	Коробки соединительные из нержавеющей стали (Exe)
РИЗУР-КС-П	Коробки соединительные из полиэстера армированного (Exe)
РИЗУР-КС-ГК	Коробки соединительные для подключения греющего кабеля
2. Код габаритных размеров	
XXXXXX	Указать код модели клеммной коробки
XX x XX x XX	Указать необходимые габариты (возможно только для РИЗУР-КС-Н)
3. Тип и количество клеммных колодок	
П25 (X)	Пружинная 2,5 мм2, X-указать необходимое количество
П40 (X)	Пружинная 4,0 мм2, X-указать необходимое количество
В25 (X)	Винтовая 2,5 мм2, X-указать необходимое количество
В40 (X)	Винтовая 4,0 мм2, X-указать необходимое количество
У (X)	Другая (указывается письменно вне заказа), X-указать необходимое количество
*Необходимое количество и тип перемычек, клеммы заземления, маркировка клемм, сторона расположения шпильки заземления (для клеммных коробок РИЗУР-КС-П) указываются дополнительно вне кода заказа.	
4. Тип, расположение и количество кабельных вводов на стороне А	
А (0)	Без кабельных вводов
А (X1/Y X2/Y.....Xn/Y)	X1...Xn - модель кабельного ввода * Y - количество кабельных вводов данного типа
* Вместо кабельного ввода может быть установлен адаптер, заглушка или дренажно-вентиляционный клапан. В этом случае необходимо указать код указанного изделия.	
5. Тип, расположение и количество кабельных вводов на стороне Б	
Б (0)	Без кабельных вводов
Б (X1/Y X2/Y.....Xn/Y)	X1...Xn - модель кабельного ввода * Y - количество кабельных вводов данного типа
* Вместо кабельного ввода может быть установлен адаптер, заглушка или дренажно-вентиляционный клапан. В этом случае необходимо указать код указанного изделия	

6. Тип, расположение и количество кабельных вводов на стороне В	
В (0)	Без кабельных вводов
В (X1/Y X2/Y.....Xn/Y)	X1...Xn - модель кабельного ввода * Y - количество кабельных вводов данного типа
* Вместо кабельного ввода может быть установлен адаптер, заглушка или дренажно-вентиляционный клапан. В этом случае необходимо указать код указанного изделия	
7. Тип, расположение и количество кабельных вводов на стороне Г	
Г (0)	Без кабельных вводов
Г (X1/Y X2/Y.....Xn/Y)	X1...Xn - модель кабельного ввода * Y - количество кабельных вводов данного типа
* Вместо кабельного ввода может быть установлен адаптер, заглушка или дренажно-вентиляционный клапан. В этом случае необходимо указать код указанного изделия	


**ОПРОСНЫЙ ЛИСТ № \_\_\_\_\_**
**Коробки соединительные серии РИЗУР-КС**
**ТУ 27.12.31-001-12189681-2017**

Название организации					
Наименование объекта установки					
Контактное лицо, должность					
Контактные данные, тел., e-mail					
Количество приборов, шт.					
Мин. и макс. температура эксплуатации	от _____ до _____ С				
Ограничение по габаритным размерам (если имеется), ВхШхГ	_____ х _____ х _____ мм				
Вид взрывозащиты	<input type="checkbox"/> 1Ex eb IIC T6 Gb <input type="checkbox"/> 1Ex db IIC T6 Gb				
Степени защиты	<input type="checkbox"/> IP66 (стандарт) <input type="checkbox"/> IP67				
Материал корпуса:	<input type="checkbox"/> Сплав алюминиевый (стандарт) <input type="checkbox"/> Полиэстр, армированный стекловолокном <input type="checkbox"/> Сталь нержавеющая				
Номинальное напряжение	_____ В, переменного тока _____ В, постоянного тока				
Клеммы	Сечение, мм <sup>2</sup>	Тип клеммы		Кол-во, шт	
		Пружинная	Винтовая (по согласованию с изготовителем)		
	0,2-2,5	<input type="checkbox"/>	<input type="checkbox"/>		
	0,2-4,0	<input type="checkbox"/>	<input type="checkbox"/>		
	0,2-6,0	<input type="checkbox"/>	<input type="checkbox"/>		
— —	<input type="checkbox"/>	<input type="checkbox"/>			
— —	<input type="checkbox"/>	<input type="checkbox"/>			
Кабельные вводы 	Сторона расположения	ø кабеля, мм	ø брони, мм	Марка металлорукава	Кол-во, шт
	A B V Г				
	<input type="checkbox"/>	<input type="checkbox"/>	<input type="checkbox"/>		
	<input type="checkbox"/>	<input type="checkbox"/>	<input type="checkbox"/>		
	<input type="checkbox"/>	<input type="checkbox"/>	<input type="checkbox"/>		
	<input type="checkbox"/>	<input type="checkbox"/>	<input type="checkbox"/>		
	<input type="checkbox"/>	<input type="checkbox"/>	<input type="checkbox"/>		
	<input type="checkbox"/>	<input type="checkbox"/>	<input type="checkbox"/>		
Окрашивание РИЗУР-КС в цвет (по требованию заказчика)	RAL _____ (только для корпусов из алюминиевого сплава)				
Дополнительная информация					
Код заказа согласно примера записи по каталогу (желательно)					



## Взрывозащищённые кабельные вводы РИЗУР-КВВ



Кабельные вводы РИЗУР-КВВ изготавливаются по ТУ 27.12.31-001-27965004-2017 и соответствуют требованиям ГОСТ IEC 60079-1-2011, ГОСТ 31610.7-2012/IEC 60079-7:2006, ГОСТ 31610.11-2014 (IEC 60079-11:2011), ГОСТ Р МЭК 60079-18-2012, ГОСТ IEC 60079-31-2013, ГОСТ 31610.0-2014 (IEC 60079-0:2011). Безопасность эксплуатации кабельных вводов РИЗУР-КВВ на взрывоопасных объектах подтверждается Сертификатом соответствия Таможенного союза «Испытательный центр обслуживания для взрывоопасных сред ЛАБ-ЕХ» № ТС RU C-RU.NB82.B.00100/22.

РИЗУР-КВВ предназначены для уплотнения и фиксации кабелей с различной изоляцией при вводе их в электрическое или электротехническое оборудование. Кабельные вводы РИЗУР-КВВ применяются для всех видов кабеля: электрического, нагревательного, телекоммуникационного, информационного и других. Взрывозащищённые кабельные вводы РИЗУР-КВВ и аксессуары (адаптеры, заглушки и дренажно-вентиляционные клапаны) изготавливаются из различных материалов: латунь, никелированная латунь, оцинкованная сталь, нержавеющая сталь, анодированный алюминий. Для уплотнения применяются силиконовые кольца разных диаметров.

Все изделия с маркировкой Exd имеют не менее 5-ти полных непрерывных витков резьбы. Возможно изготовление кабельных вводов с дополнительной резьбой под трубную подводку или для специальных вводных муфт под металлорукав. В последнее время получили распространение утепленные шкафы для размещения оборудования. Специально для них мы готовы предложить кабельные вводы с удлиненной резьбовой частью, что позволяет производить монтаж без дополнительных ответных втулок. Взрывозащищённые кабельные вводы РИЗУР-КВВ и аксессуары применяются во взрывоопасных зонах помещений и наружных установок в соответствии с указанными маркировками, отраслевыми правилами безопасности и рекомендациями изготовителя. Материал изготовления и специальные покрытия позволяют использовать РИЗУР-КВВ во влажных и запыленных помещениях, в условиях повышенной агрессивности окружающей среды, на морских объектах и судах.



Маркировка взрывозащиты кабельных вводов

1 Ex e IIC Gb / Ex tb IIIC Db / 1Ex e IIC Gb / 1Ex d IIC Gb / Ex tb IIIC Db

Степень защиты от внешних воздействий

IP66/IP67/IP68

Диапазон рабочих температур

От -60 °С до +80 °С (стандартное исполнение)  
От -65 °С до +110 °С (по специальному заказу)

Материал исполнения

Латунь / никелированная латунь / оцинкованная сталь /  
нержавеющая сталь / анодированный алюминий

Тип присоединительной резьбы

M - метрическая (ГОСТ 24705-2004)  
R - трубная коническая (ГОСТ 6211-81)  
G - трубная цилиндрическая (ГОСТ 6357-81)  
NPT – дюймовая коническая (ГОСТ 6111-52)

Материал уплотнительного кольца

Силиконовая резина

Резьба	Диаметр обжимаемого кабеля для РИЗУР-КВВ Exe	Диаметр обжимаемого кабеля для РИЗУР-КВВ Exd
M16 x 1,5	3 - 8 мм	8 - 10 мм
M20 x 1,5	6 - 12 мм	6 - 12 мм
M25 x 1,5	12 - 18 мм	11,5 - 17,5 мм
M32 x 1,5	15 - 22 мм	22 - 30 мм
M40 x 1,5	22 - 30 мм	27 - 37 мм
M50 x 1,5	32 - 38 мм	32 - 38 мм
M63 x 1,5	37 - 44 мм	37 - 44 мм

Резьба	Внутренний диаметр обжимаемого кабеля	Внешний диаметр обжимаемого кабеля
M16 x 1,5	3 - 8 мм	8 - 12 мм
M20 x 1,5	6 - 12 мм	9 - 17 мм
M25 x 1,5	12 - 18 мм	15 - 25 мм
M32 x 1,5	18 - 25 мм	21 - 31 мм
M40 x 1,5	25 - 31 мм	27 - 37 мм
M50 x 1,5	31 - 39 мм	36 - 46 мм
M63 x 1,5	39 - 47 мм	45 - 53 мм



## Код заказа на кабельный ввод взрывозащищённый РИЗУР-КВВ

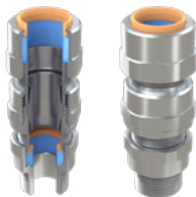
Пример записи при заказе: РИЗУР-КВВБ – Exd – M20 – 0 – H      РИЗУР-КВВБМ – Exe – M20 – MP(15) – H

1      2      3      4      5
1      2      3      4      5

1. Модель			
РИЗУР-КВВБ	Для бронированного кабеля	M32	Резьба M32
РИЗУР-КВВБМ	Для бронированного кабеля, проложенного в металлорукаве	M_	Другая – указать размер резьбы
РИЗУР-КВВН	Для небронированного кабеля	X_	Указать тип (G/NPT) и размер резьбы
РИЗУР-КВВНМ	Для небронированного кабеля, проложенного в металлорукаве	<b>4. Внешнее присоединение</b>	
РИЗУР-КВВТ	Для небронированного кабеля с присоединением к трубе	0	Отсутствует
РИЗУР-КВВН-ГК	С уплотнением под греющей кабель	MP ( )	Под металлорукав (указать размер)
<b>2. Маркировка взрывозащиты</b>		PH ( )	Резьба наружная (указать вид (M/G/NPT) и размер резьбы)
Exd	Взрывонепроницаемая оболочка Exd	PВ ( )	Резьба внутренняя (указать вид (M/G/NPT) и размер резьбы)
Exe	Повышенная защита Exe	<b>5. Материал изготовления</b>	
Exia	Искробезопасная защита Exia	A	Алюминий анодированный
<b>3. Присоединительная резьба</b>		Л	Латунь
M20	Резьба M20	Н	Никелированная латунь
M25	Резьба M25	О	Оцинкованная сталь
		С	Сталь нержавеющая

### РИЗУР-КВВБ

Кабельный ввод  
для бронированного кабеля



### РИЗУР-КВВБМ

Кабельный ввод  
для бронированного кабеля,  
проложенного в металлорукаве



### РИЗУР-КВВН

Кабельный ввод  
для небронированного кабеля



### РИЗУР-КВВНМ

Кабельный ввод для небронированного  
кабеля, проложенного в металлорукаве



### РИЗУР-КВВТ

Кабельный ввод для небронированного  
кабеля с присоединением к трубе



### РИЗУР-КВВН-ГК

Кабельный ввод для небронированного  
кабеля с уплотнением под греющий кабель





## Взрывозащищённые аксессуары



### Адаптер взрывозащищённый РИЗУР-АВ

Адаптеры взрывозащищённые РИЗУР-АВ применяются для изменения диаметра и/или изменения типа резьбы вводных отверстий. Адаптеры изготавливаются с наружной и внутренней резьбой в различных сочетаниях, в зависимости от исполнения, и позволяют соединять корпуса и фитинги с метрической, конической, цилиндрической резьбой и т.д., осуществлять стыковку элементов систем трубной проводки, а также могут использоваться для дополнительной защиты кабеля от механических повреждений и коррозии.



### Заглушка взрывозащищённая РИЗУР-ЗГ

Заглушки взрывозащищённые РИЗУР-ЗГ применяются для закрытия неиспользуемых вводных отверстий взрывозащищённых корпусов. Заглушки изготавливаются с наружной резьбой в различных вариантах исполнения головок. Все изделия, маркируемые Exd, имеют не менее 5-ти полных ниток резьбы.



### Дренажно-вентиляционный клапан РИЗУР-ДВК

Дренажно-вентиляционные клапаны РИЗУР-ДВК применяются во взрывозащищенном оборудовании и совмещают в себе две функции: отвод конденсата и корректировку перепадов атмосферного давления. Клапан устанавливается в нижней части корпуса изделия и исключает скопление влаги внутри корпуса при сезонных и производственных перепадах температур.



Маркировка взрывозащиты	ExellCU/EXTblllCU или ExellCU/ExllCU/ExtblllCU
Степень защиты от внешних воздействий, IP	IP66, IP67, IP68
Диапазон рабочих температур	От -60 °С до +80 °С (стандартное исполнение); От -65 °С до +110 °С (по специальному заказу);
Материал исполнения	Латунь; Никелированная латунь; Оцинкованная сталь; Нержавеющая сталь; Анодированный алюминий;
Тип присоединительной резьбы	M - метрическая (ГОСТ 24705-2004) R - трубная коническая (ГОСТ 6211-81) G - трубная цилиндрическая (ГОСТ 6357-81) NPT - дюймовая коническая (ГОСТ 6111-52)
Материал уплотнительного кольца	Силиконовая резина

Пример записи при заказе: **РИЗУР-АВ – Exd – M20 – RH(G3/4) – H**

1 2 3 4 5

1. Модель	
РИЗУР-АВ	Адаптер взрывозащищённый
РИЗУР-ЗГ	Заглушка взрывозащищённая
РИЗУР-ДВК	Дренажно-вентиляционный клапан
2. Маркировка взрывозащиты	
Exd	Взрывонепроницаемая оболочка Exd
Exe	Повышенная защита Exe
Exia	Искробезопасная защита Exia
3. Присоединительная резьба	
M20	Резьба M20
M25	Резьба M25
M32	Резьба M32
M_	Другая - указать размер резьбы

X_	Указать тип (G/NPT) и размер резьбы
4. Внешнее присоединение (для адаптера)	
MP ( )	Под металлорукав (указать размер)
RH ( )	Резьба наружная (указать вид (M/G/NPT) и размер резьбы)
PВ ( )	Резьба внутренняя (указать вид (M/G/NPT) и размер резьбы)
5. Материал изготовления	
A	Алюминий анодированный
L	Латунь
H	Никелированная латунь
O	Оцинкованная сталь
C	Сталь нержавеющая



## Взрывозащищённые контрольно-управляющие устройства РИЗУР-КУУ



Контрольно-управляющие устройства РИЗУР-КУУ (посты РИЗУР-КУУП, шкафы РИЗУР-КУУШ, модули РИЗУР-КУУМ) предназначены для работы во взрывоопасных зонах и используются для установки элементов управления, контроля, сигнализации и других электротехнических и электронных компонентов распределения и преобразования энергии.

Контрольно-управляющие устройства РИЗУР-КУУ изготавливаются на базе соединительных коробок РИЗУР-КС под конкретные цели (индикация, управление, сигнализация, мониторинг и т. п.). Допускается установка сертифицированных по взрывозащите дренажных устройств, а также установка в корпуса различных Ex-компонентов (кабельные вводы РИЗУР-КВВ, выключатели РИЗУР-КВ, кнопки РИЗУР-КН, световые индикаторы РИЗУР-СИ, амперметры, вольтметры и т. п. под конкретные нужды).

В зависимости от исполнения РИЗУР-КУУ изготавливается на рабочее напряжение до 1140 В и номинальный ток до 125 А. Оборудование отличается друг от друга размерами оболочек, количеством и типом клеммных зажимов, количеством и условным диаметром проходных отверстий кабельных вводов, а также устанавливаемыми компонентами.



### Выключатели взрывозащищённые РИЗУР-КВ



Взрывозащищённые выключатели РИЗУР-КВ с движковым или поворотным механизмом предназначены для повышения надежности при коммутации электроаппаратов, а также для коммутации, защитного отключения и защиты нагрузок от сверхтока в низковольтных цепях во взрывоопасных зонах.

Выключатели относятся к стационарному устройству. Устойчивы к воздействию агрессивных сред. Конструкция и дизайн продуманы для максимально удобного использования.

### Кнопки взрывозащищённые РИЗУР-КН



Взрывозащищённые кнопки РИЗУР-КН предназначены для коммутации электрических цепей в автоматизированных системах управления технологическими процессами. Взрывозащищённые кнопки РИЗУР-КН по желанию заказчика могут быть нажимного или ударного действия, с эффектом «залипания» или без него, различных цветов и форм. Кнопки РИЗУР-КН устойчивы к механическим воздействиям, различным неблагоприятным факторам окружающей среды. Они защищены от проникновения пыли и влаги, отличаются высокой механической прочностью.

### Индикаторы световые взрывозащищённые РИЗУР-СИ



Взрывозащищённые световые индикаторы РИЗУР-СИ полупроводниковые (светодиодные) предназначены для индикации состояния электроприводов и связанных с ними электрических устройств, а также другого электротехнического оборудования путем подачи на индикатор напряжения постоянного или переменного тока. В зависимости от задач используются индикаторы красного, зелёного или желтого свечения.

Возможность различных вариантов исполнения делает световые индикаторы РИЗУР-СИ универсальными в применении. Оборудование отличает простота монтажа, высокая надежность, длительный срок эксплуатации.

Степень защиты от внешних воздействий	IP65, IP66, IP67, IP68 (в зависимости от требований)
Диапазон температур окружающей среды, °С	от -60 °С до +80 °С (стандартное исполнение) от -65 °С до +110 °С (по специальному заказу)
Тип присоединительной резьбы	М - метрическая (ГОСТ 24705-2004) R - трубная коническая (ГОСТ 6211-81) G - трубная цилиндрическая (ГОСТ 6357-81) NPT - дюймовая коническая (ГОСТ 6111-52)
Материал уплотнительного кольца	Силиконовая резина





Посёлок Дубровичи, строение 4Ж, Рязанский район, 390527, Россия

8 800 200-85-20, +7 4912 20-20-80

[marketing@rizur.ru](mailto:marketing@rizur.ru)

