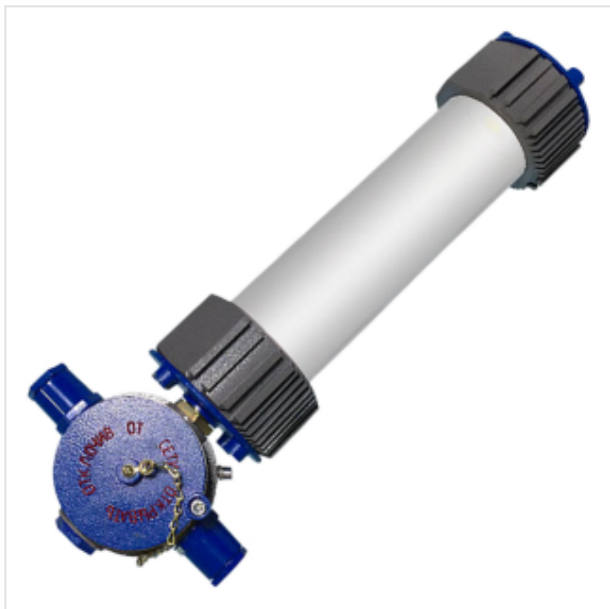


## Квант-4 светильники взрывозащищенные



**Назначение:** Для внутреннего освещения/Взрывозащищенные

**Напряжение питания:**  $\approx 127$  В,  $\approx 220$  В

**Потребляемая мощность:** 9 Вт, 18 Вт, 27 Вт, 36 Вт, 54 Вт, 72 Вт, 108 Вт, 116 Вт

**Тип источника света:** Матрица светодиодная

**Световой поток:** 1170 лм, 2340 лм, 2700 лм, 3510 лм, 4680 лм, 7020 лм, 9360 лм, 14040 лм, 15080 лм

Цена (без учета НДС): По запросу руб.

### Описание

Осветительная прибор серии **Квант-4** предназначена для освещения подземных работ в околовольных дворах угольных шахт, для внутреннего и наружного освещения объектов и территорий различного назначения газовой, нефтяной, нефтехимической, химической, деревообрабатывающей, лакокрасочной, текстильной, пищевой и других отраслях промышленности, в том числе строительной индустрии и транспорта.

#### Преимущества:

- Применение энергосберегающих источников света позволяет сократить затраты на электроэнергию.
- Высокая устойчивость к механическим воздействиям и вибрации.
- Различные типы монтажа.

Конструктивно взрывозащищенные светильники **Квант-4** состоят из взрывонепроницаемой оболочки, разделенной на отделение источника света и отделение вводов, в светильниках Квант-4-С-Д, Квант-4/1С-Д в качестве отделения вводов используется взрывозащищенная разветвительная коробка.

Взрывонепроницаемая оболочка состоит из корпуса и крышек.

Корпус представляет собой оболочку, состоящую из двух профилей, соединенных с защитным светопропускающим колпаком цилиндрической формы, изготовленным из прозрачного ударопрочного поликарбоната. Профили с колпаком соединены при помощи резьбы, на которую нанесен герметик.

Корпус и крышки изготовлены из алюминиевого сплава, защищенного полимерным покрытием. Для фиксации крышек, после вкручивания в профили, предусмотрен стопорный винт. Конструкция крышки и перегородки усилена с помощью колец из стали.

Отделение вводов снабжено двумя кабельными вводами, позволяющими ввести гибкий кабель диаметром 9... 16 мм. Внутри отделения расположены две клеммные колодки, на два контактных зажима каждая. Отделение вводов соединяется с корпусом с помощью втулки, через которую проходят провода, залитые эпоксидной смолой.

В отделении вводов светильника предусмотрены внутренний и наружный заземляющие зажимы для заземления оболочки и подключения жилы заземления каждого вводимого кабеля. Уплотнение кабеля осуществляется с помощью резинового уплотнительного кольца, сжимаемого фланцем.

## Технические характеристики

Тип кривой силы света	Д - Косинусная, М - Равномерная
Материалы изготовления	Алюминиевый сплав (Квант-4, Квант-4/2), ударопрочный стеклонаполненный полиамид (Квант-4/3), ударопрочный поликарбонат (светопропускающий элемент)
Способ крепления или установки	Консольный (К), подвесной на скобе (С), пристраиваемый на крюке или на тросе (П)
Электроподключение	2 клеммные колодки с 2-мя контактными зажимами
Диаметр подводимого кабеля	9...16 мм, 18...25 мм (Квант-4/3)
Маркировка взрывозащиты	1ExdIICT5, 1ExsdIICT5, PExdI, PExsdI, PH1
Класс защиты от поражения электрическим током	I
Группа механического исполнения	M2
Климатическое исполнение (диапазон рабочих температур)	ОМ1, У1, УХЛ1, УХЛ5
Исполнение по степени защиты	IP56, IP65, IP66
Вес	1,7...11,0 кг

## Структура обозначения, пример заказа

<b>Квант4</b>	<b>С</b>	<b>4/36</b>	<b>Д</b>	<b>АС220</b>	<b>L120</b>	<b>РВ ExdI X/1ExdI IBT5 X</b>	<b>УХЛ1</b>
							Климатическое исполнение и категория размещения по ГОСТ 15150: У1, УХЛ1, УХЛ5, ОМ1
							Маркировка взрывозащиты
							Условный угол рассеивания света, град.
							Вид напряжения: АС-переменное, 127 или 220 В
							Тип источника света: Д-светодиодный
							Количество источников света, шт/Номинальная мощность осветительного прибора, Вт
							Тип крепления (К-консольный, С-подвесной на скобе, П-пристраиваемый на крюке или на тросе)
Наименование модели							

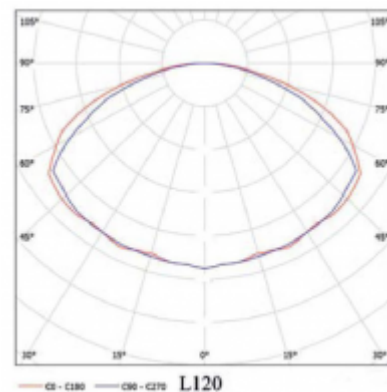
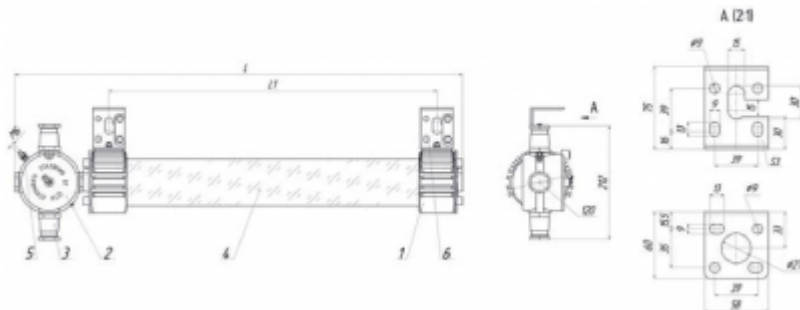
## Варианты исполнений

Наименование	Световой поток, лм	Мощность, Вт	Тип источника света	L, мм	L1, мм	Масса, кг	Аналог
--------------	--------------------	--------------	---------------------	-------	--------	-----------	--------

Квант4.С-1/9-Д(Д).Х1.1_120	1170	9	Светодиоды	805	595	5,0	ЛБ-20
Квант4.С-2/18-Д(Д).Х1.1_120	2340	18		805	595	5,0	ЛБ-20*2
Квант4.С-3/27-Д(Д).Х1.1_120	3510	27		805	595	5,0	ЛБ-40
Квант4.С-2/18-Д-01(Д).Х1.1_120	2340	18		1230	1020	11,0	ЛБ-20*2
Квант4.С-4/36-Д-01(Д).Х1.1_120	4680	36		1230	1020	11,0	ЛБ-20*4
Квант4.С-6/54-Д-01(Д).Х1.1_120	7020	54		1230	1020	11,0	ЛБ-80
Напряжение питания, В (Х1)	127 или 220						
Класс светораспределения	П						
Тип кривой силы света	Д						
Тип крепления	С - подвесной						

### Габаритный чертеж

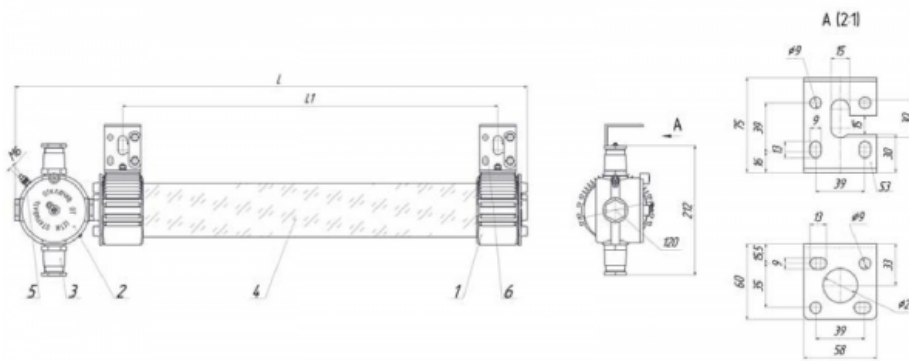
### Фотометрическая кривая



1 - корпус; 2 - коробка разветвительная; 3 - кабельный ввод (Øкаб. 9...16 мм);  
4 - поликарбонатное стекло; 5 - зажим заземления М6; 6 - скоба монтажная

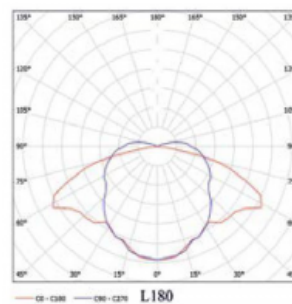
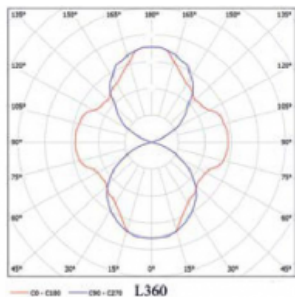
Наименование ОП	Световой поток, лм	Мощность, Вт	Тип источника света	L, мм	L1, мм	Масса, кг	Аналог
Квант4.С-2/18-Д(Д).Х1.1_180	2340	18	Светодиоды	585	375	5,0	ЛБ-20*2
Квант4.С-3/27-Д(Д).Х1.1_180	3510	27		585	375	5,0	ЛБ-40
Квант4.С-4/36-Д-01(Д).Х1.1_180	4680	36		585	375	5,0	ЛБ-20*4
Квант4/1.С-6/54-Д(Д).Х1.1_180	7020	54		735	525	7,0	ЛБ-40*2
Квант4/1.С-12/108-Д-01(Д).Х1.1_180	14040	108		885	675	11,0	ЛБ-80*2
Квант4.С-2/18-Д-01(Д).Х1±360	2700	18		455	245	5,0	ЛБ-20*2
Квант4.С-3/27-Д(Д).Х1.1_360	4680	36		455	245	5,0	ЛБ-20*4
Квант4.С-4/36-Д-01(Д).Х1±360	4680	36		455	245	5,0	ЛБ-20*4
Напряжение питания, В (Х1)	127 или 220						
Класс светораспределения	П, Р						
Тип кривой силы света	Д, М						
Тип крепления	С - подвесной						

### Габаритный чертеж



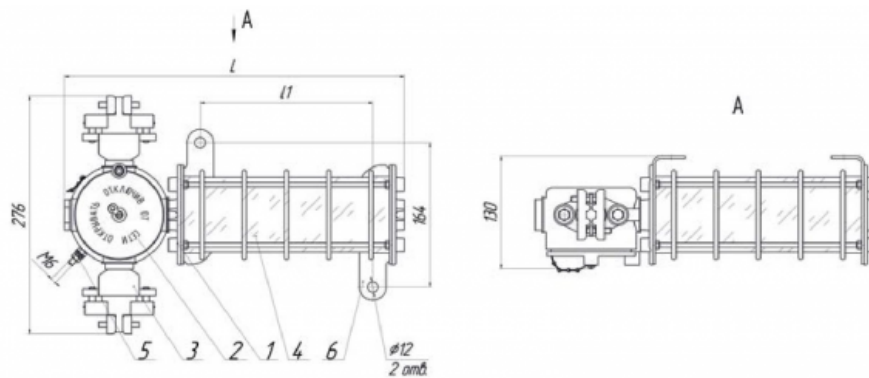
1 - корпус; 2 - коробка разветвительная; 3 - кабельный ввод (Øкаб. 9...16 мм); 4 - поликарбонатное стекло; 5 - зажим заземления М6; 6 - скоба монтажная

**Фотометрические кривые**



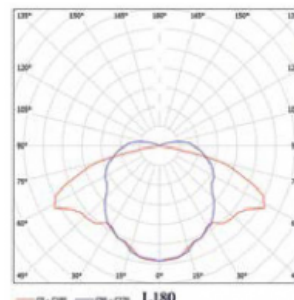
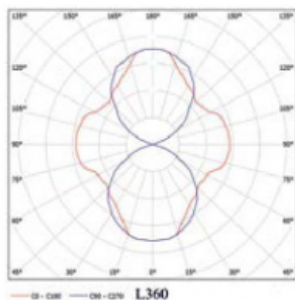
Наименование	Световой поток, лм	Мощность, Вт	Тип источника света	L, мм	L1, мм	Масса, кг	Аналог
Квант4/2.П-4/18-Д(Д).Х1±180	2340	18	Светодиоды	556	366	5,0	ЛБ-20*2
Квант4/2.П-4/27-Д(Д).Х1.1_180	3510	27		556	366	5,0	Л Б-40
Квант4/2.П-4/36-Д(Д).Х1.1_180	4680	36		556	366	5,0	ЛБ-20*4
Квант4/2.П-6/54-Д(Д).Х1.1_180	7020	54		706	516	7,0	ЛБ-40*2
Квант4/2.П-8/72-Д(Д).Х1.1_180	9360	72		856	666	8,0	ЛБ-58*2
Квант4/2.П-12/108(Д).Х1.1_180	14040	108		1356	1166	11,0	ЛБ-80*2
Квант4/2.П-12/116(Д).Х1.1_180	15080	116		1356	1166	11,0	ЛБ-80*2
Квант4/2.П-4/18-Д(Д).Х1.1_360	2340	18		425	236	5,0	ЛБ-20*2
Квант4/2.П-4/27-Д(Д).Х1.1_360	4680	36		425	236	5,0	ЛБ-20*4
Квант4/2.П-4/36-Д(Д).Х1.1_360	4680	36		425	236	5,0	ЛБ-20*4
Напряжение питания, В (Х1)	127 или 220						
Класс светораспределения	П, Р						
Тип кривой силы света	Д, М						
Тип крепления	П - подвесной (настенный)						

**Габаритный чертеж**



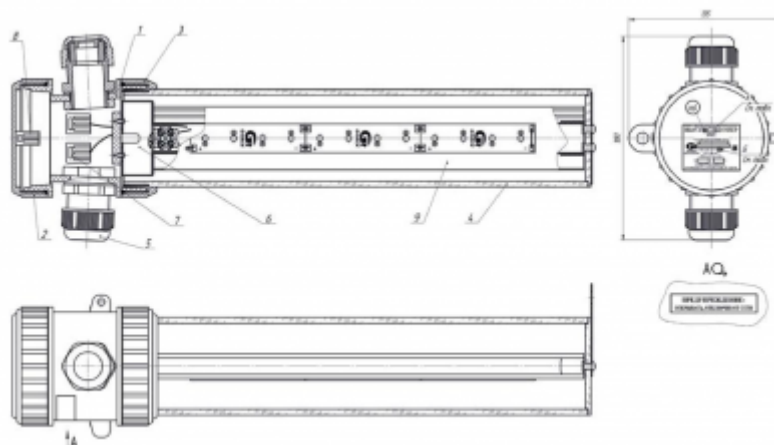
1 - корпус; 2 - коробка разветвительная; 3 - кабельный ввод (Øкаб. 16...24мм); 4 - поликарбонатное стекло; 5 - зажим заземления М6; 6 - скоба монтажная

### Фотометрические кривые



Наименование ОП	Световой поток, лм	Мощность, Вт	Номинальное напряжение, В	Источник света	Габаритные размеры, мм, не более	Масса, кг
КВАНТ.4/3X3 -3/27-ДЛ	3510	27	90-264	Светодиодная линейка длиной 100 мм	510x135x180	1,7
КВАНТ.4/3X3 -4/36-ДЛ	4680	36			610x135x180	1,9
КВАНТ.4/3X3 -1/9-ДЛ	1170	9	127 или 220	Светодиодная линейка СД-9 длиной 560 мм	705x135x180	2,2
КВАНТ.4/3X3 -2/18-ДЛ	2340	18				2,24
Тип крепления	С - подвесной					

### Габаритный чертеж



1 - Корпус; 2 - Крышка; 3 - Крышка; 4 - Светопрускающий колпак; 5 - Кабельные ввода; 6 - Блок питания; 7 - 3-х контактный зажим; 8 - 2-х контактный зажим; 9 - Светодиодный модуль

## **Стандартный комплект поставки**

- Светильник светодиодный Квант-4.
- Паспорт.
- Руководство по эксплуатации.